

C'EST DANS
l'Eyre

DOMAINE DE SOPHIE À SALLES - VAL DE L'EYRE

GÎTE DE VACANCES "DOMAINE DE SOPHIE" À SALLES - VAL DE L'EYRE

Vous recherchez la nature, le dépaysement et le calme, vous êtes au bon endroit. Site idéal pour passer des vacances en famille ou un weekend plaisir. Le Domaine de Sophie bénéficie d'une situation géographique exceptionnelle. Nous vous accueillons dans un parc clos et arboré de près de 3 ha avec des animaux de la ferme pour vous tenir compagnie.

<https://domainedesophie.fr>



Bienvenue au "Domaine de Sophie" chez Sophie et Stéphane

+33 6 12 41 36 71

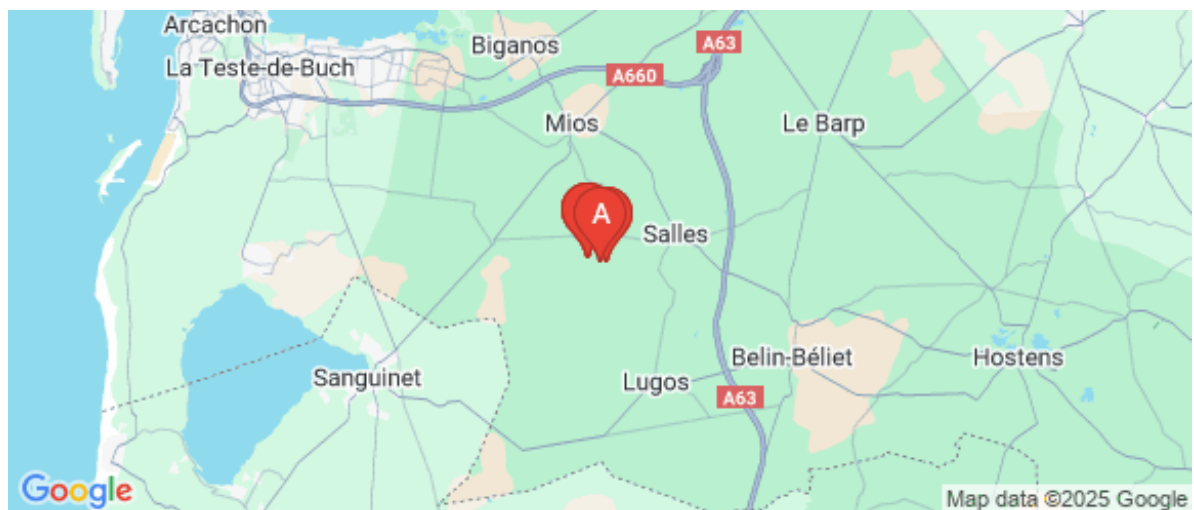
A Gîte de vacances "Le Petit Nice" au Domaine de Sophie : Domaine de Sophie : 95 Route de la Mole 33770 SALLES

B Gîte de vacances "Les Tchanquées" au Domaine de Sophie : Domaine de Sophie : 95 route de la Mole 33770 SALLES

C Gîte de vacances "L'île aux Oiseaux" au Domaine de Sophie : Domaine de Sophie : 95 route de la Mole 33770 SALLES

D Gîte de vacances "Le Pyla" au Domaine de Sophie : Domaine de Sophie : 95 route de la Mole 33770 SALLES

E Gîte de vacances "Le Banc d'Arguin" au Domaine de Sophie : Domaine de Sophie : 95 route de la Mole 33770 SALLES





Gîte de vacances "Le Petit Nice" au Domaine de Sophie

☆☆☆



Chalet



4

personnes



2

chambres



41

m2



Bienvenue au Domaine de Sophie !

Vous recherchez la nature et le calme.

Vous êtes au bon endroit !

Pour une pause weekend plaisir ou des vacances en famille dans notre charmant gîte indépendant et bien équipé, vous permettra de vous ressourcer, dépaysement total assuré.

Le Domaine de Sophie est situé au cœur du parc naturel régional des Landes de Gascogne, en bord de forêt, un petit village nommé le Caplanne sur la D108 et à 4 km du centre ville de Salles. D'accès facile, proche des commerces, des grands Lacs, de l'océan, et du Bassin d'Arcachon.

Situation géographique idéale :

(15 minutes du Lac de Sanguinet, 20 minutes du Bassin d'Arcachon, 30 minutes de l'océan et 30 minutes de Bordeaux centre sur l'axe Bordeaux ↔ Bayonne) vous permettra des découvertes variées, (diversité d'activités et de loisirs, culturelle, sportive et gastronomique.

De plus, la région est renommée pour sa diversité d'activités et de loisirs (nautique, terrestres et sensations fortes), culturelle et gastronomique.

Description du logement :

- une pièce de vie meublée, décorée avec soin et une cuisine équipée,
- deux chambres (une chambre double avec lit de 140 cm et dressing) et une chambre enfants avec lit superposé en 90 cm),
- une salle d'eau,
- un toilette séparé.

Gîte équipé de la climatisation, d'un lave-vaisselle, d'un micro-ondes, d'un four, d'une plaque de cuisson, d'un frigidaire-congélateur et de la télévision.

Terrain entièrement clôturé avec parking gratuit.

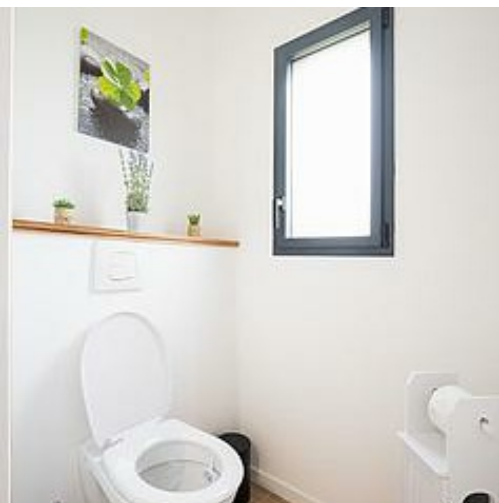
Gîte de 45 m² (en ossature bois et au style arcachonnais), comprenant une terrasse privée avec salon de jardin, barbecue et parasol.

Une piscine en période estivale, réservée uniquement à la clientèle séjournant sur le Domaine. La piscine est ouverte de début juin au 16 septembre de 10h à 19h. Cependant, et en fonction de la météo, ces dates peuvent évoluer. Le calme, vous êtes au bon endroit. Site idéal pour passer des vacances en famille.

Capacité de hébergement :

4 personnes : (1 couple soit 2 adultes et 2 enfants) équipement pour bébé moins de 2 ans sur demande.

Activités de loisirs sur place :





Pièces et équipements

<i>Chambres</i>	Chambre(s): 2 Lit(s): 3 dont lit(s) 1 pers.: 2 dont lit(s) 2 pers.: 1 Le gîte dispose de 2 chambres, une chambre double et une chambre avec lits superposés pour enfants.
<i>Salle de bains / Salle d'eau</i>	Salle de bains avec douche Sèche cheveux Sèche serviettes Le gîte dispose d'une salle de bain avec douche. Salle(s) d'eau (avec douche): 1
<i>WC</i>	WC: 1 WC indépendants Le gîte dispose d'un wc séparé.
<i>Cuisine</i>	Cuisine Four Lave vaisselle Four à micro ondes Réfrigérateur La pièce principale se compose d'une cuisine équipée avec tout l'équipement nécessaire et petit coin détente.
<i>Autres pièces</i>	Séjour Terrasse
<i>Media</i>	Chaîne Hifi Wifi Télévision
<i>Autres équipements</i>	Lave linge collectif Matériel de repassage Une machine à laver se trouve dans le local commun au prix de 4 euros (ce prix comprend les produits et les charges dédiées à cette prestation).
<i>Chauffage / AC</i>	Climatisation
<i>Exterieur</i>	Barbecue Salon de jardin Terrain clos Terrain clos commun
<i>Divers</i>	Le Domaine de Sophie dispose d'une piscine ouverte de début Juin au 16 septembre.

Infos sur l'établissement



Communs

A proximité propriétaire
Entrée indépendante

Dans Chalet
Jardin commun



Activités

Piscine réservée à la clientèle ouverte de début Juin au 17 septembre.



Réseaux

Accès Internet



Stationnement

Parking
Parking gratuit réservé à la clientèle du gîte.
Parking privé



Services

Nettoyage / ménage
Le linge de lit est inclus dans le prix de la location.
Le forfait ménage (facultatif) est de 65 euros.



Extérieurs

Terrain de pétanque
Piscine partagée
Piscine plein air
Table de ping pong
Matériel de sport
Piscine privative
Parc

Aménagements extérieurs :
- Aire de Jeux pour les enfants (moins de 8 ans),
- Terrain de pétanque,
- table de ping pong,
- piscine privative réservée à la clientèle du gîte.

Tarifs (au 17/03/25)

Gîte de vacances "Le Petit Nice" au Domaine de Sophie

Tarifs en €:	Tarif 1 nuit en semaine (L, M, M, J, D)	Tarif 1 nuit en weekend (V ou S)	Tarif 2 nuits weekend (V+S)	Tarif 7 nuits semaine
du 11/01/2025 au 05/04/2025			200€	400€
du 05/04/2025 au 26/04/2025			210€	450€
du 26/04/2025 au 29/05/2025			220€	500€
du 29/05/2025 au 28/06/2025			230€	550€
du 28/06/2025 au 12/07/2025			230€	700€
du 12/07/2025 au 26/07/2025				950€
du 26/07/2025 au 16/08/2025				1200€
du 16/08/2025 au 23/08/2025				1100€
du 23/08/2025 au 30/08/2025				950€
du 30/08/2025 au 06/09/2025			230€	700€
du 06/09/2025 au 20/09/2025			220€	650€
du 20/09/2025 au 11/10/2025			210€	480€
du 08/11/2025 au 20/12/2025			200€	480€
du 20/12/2025 au 28/12/2025			220€	500€

A savoir : conditions de la location

Arrivée Les arrivées sont prévues à partir de 17h et jusqu'à 19h (après 19h merci de prévenir les propriétaires).

Départ Les départs sont prévues entre 08h et 09h pour les mois de Juillet et Août. Pour le reste de l'année avant 10h.

Langue(s) parlée(s) Anglais Espagnol Français

Annulation/Prépaiement/Dépot de garantie Un acompte de 30 % est demandé à la réservation. Deux chèques de cautions sont demandés dès réception des clés du gîte :

- un de 400 euros (équipement et matériel),
- un de 65 euros (si l'option ménage n'a pas été pris).

Moyens de paiement Chèques bancaires et postaux Chèques Vacances Espèces Virement bancaire

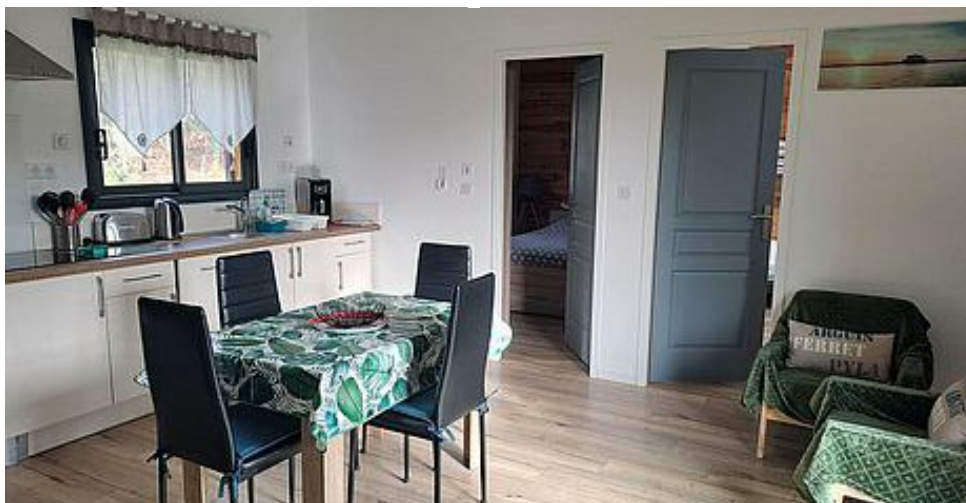
Les chèques vacances sont acceptés à partir d'une semaine de réservation.

Ménage Forfait ménage (facultatif) de 65 euros.

Draps et Linge de maison Draps et/ou linge compris

Enfants et lits d'appoints Lit bébé

Animaux domestiques Les animaux ne sont pas admis.



Gîte de vacances "Les Tchanquées" au Domaine de Sophie

☆☆☆



Chalet



4

personnes



2

chambres



41

m²





Bienvenue au Domaine de Sophie !

Vous recherchez la nature et le calme.

Vous êtes au bon endroit !

Pour une pause week end plaisir ou des vacances en famille dans notre charmant gîte indépendant et bien équipé, vous permettra de vous ressourcer, dépaysement total assuré.

Le Domaine de Sophie est situé au cœur du parc naturel régional des Landes de Gascogne, en bord de forêt, un petit village nommé le Caplanne sur la D108 et à 4 km du centre ville de Salles. D'accès facile, proche des commerces, des grands Lacs, de l'océan, et du Bassin d'Arcachon.

Situation géographique idéale :

(15 minutes du Lac de Sanguinet, 20 minutes du Bassin d'Arcachon, 30 minutes de l'océan et 30 minutes de Bordeaux centre sur l'axe Bordeaux ↔ Bayonne) vous permettra des découvertes variées, (diversité d'activités et de loisirs, culturelle, sportive et gastronomique.

De plus, la région est renommée pour sa diversité d'activités et de loisirs (nautique, terrestres et sensations fortes), culturelle et gastronomique.

Description du logement :

- une pièce de vie meublée, décorée avec soin et une cuisine équipée,
- deux chambres (une chambre double avec lit de 140 cm et dressing) et une chambre enfants avec lit superposé en 90 cm),
- une salle d'eau,
- un toilette séparé.

Gîte équipé de la climatisation, d'un lave-vaisselle, d'un micro-ondes, d'un four, d'une plaque de cuisson, d'un frigidaire-congélateur et de la télévision.

Terrain entièrement clôturé avec parking gratuit.

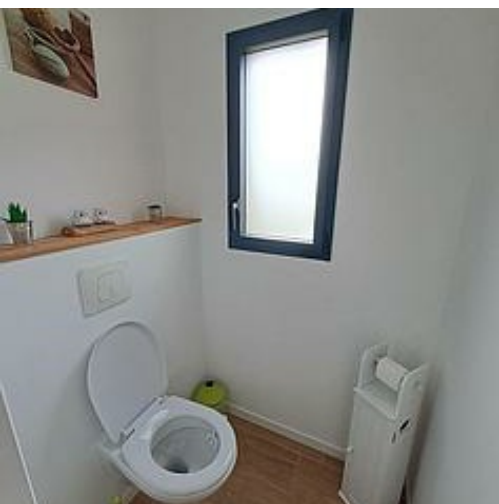
Gîte de 45 m² (en ossature bois et au style arcachonnais), comprenant une terrasse privée avec salon de jardin, barbecue et parasol.

Une piscine en période estivale, réservée uniquement à la clientèle séjournant sur le Domaine. La piscine est ouverte de début juin au 16 septembre de 10h à 19h. Cependant, et en fonction de la météo, ces dates peuvent évoluer. Le calme, vous êtes au bon endroit. Site idéal pour passer des vacances en famille.

Capacité de hébergement :

4 personnes (1 couple soit 2 adultes et 2 enfants) équipement pour bébé (moins de 2 ans) sur demande.

Activités de loisirs sur place :





Pièces et équipements

<i>Chambres</i>	Chambre(s): 2 Lit(s): 3	dont lit(s) 1 pers.: 2 dont lit(s) 2 pers.: 1	Le gîte dispose de 2 chambres, une chambre double et une chambre avec lits superposés pour enfants.
<i>Salle de bains / Salle d'eau</i>	Salle de bains avec douche Sèche serviettes	Sèche cheveux	Le gîte dispose d'une salle de bain avec douche.
<i>WC</i>	WC indépendants		Le gîte dispose d'un wc séparé.
<i>Cuisine</i>	Cuisine Four Lave vaisselle	Four à micro ondes Réfrigérateur	La pièce principale se compose d'une cuisine équipée avec tout le confort nécessaire et un petit coin détente.
<i>Autres pièces</i>	Séjour	Terrasse	
<i>Media</i>	Chaîne Hifi Wifi	Télévision	
<i>Autres équipements</i>	Lave linge collectif	Matériel de repassage	Une machine à laver se trouve dans le local commun au prix de 4 euros (ce prix comprend les produits et les charges dédiées à cette prestation).
<i>Chauffage / AC</i>	Climatisation		
<i>Exterieur</i>	Barbecue Salon de jardin Terrain clos commun	Jardin Terrain clos	
<i>Divers</i>			

Infos sur l'établissement



Communs

A proximité propriétaire
Entrée indépendante

Dans Chalet
Jardin commun



Activités



Réseaux

Accès Internet



Stationnement

Parking
Parking réservé à la clientèle du gîte.

Parking privé



Services

Nettoyage / ménage

Le linge de lit est inclus dans le prix de la location.
Le forfait ménage (facultatif) est de 65 euros.



Extérieurs

Terrain de pétanque
Piscine partagée
Piscine plein air
Table de ping pong

Matériel de sport
Piscine privative
Parc

Aménagements extérieurs :

- Aire de jeux pour enfants (moins de 8 ans),
- terrain de pétanque,
- table de ping pong,
- piscine privative réservée à la clientèle du gîte.

A savoir : conditions de la location

Arrivée Les arrivées sont prévues de 17h et jusqu'à 19h (après 19h merci de prévenir les propriétaires).

Départ Les départs sont prévues entre 08h et 09h.

Langue(s) parlée(s) Anglais Espagnol Français

Annulation/Prépaiement/Dépot de garantie Un acompte de 30 % est demandé à la réservation. Deux chèques de cautions sont demandés dès réception des clés du gîte :
- un de 400 euros (équipement et matériel),
- un de 65 euros (si l'option ménage n'a pas été pris).

Moyens de paiement Chèques bancaires et postaux Chèques Vacances
Espèces Virement bancaire
Les chèques vacances sont acceptés à partir d'une semaine de réservation.

Ménage Forfait ménage (facultatif) de 65 euros.

Draps et Linge de maison Draps et/ou linge compris

Enfants et lits d'appoints Lit bébé

Animaux domestiques Les animaux ne sont pas admis.

Tarifs (au 17/03/25)

Gîte de vacances "Les Tchanquées" au Domaine de Sophie

Tarifs en €:	Tarif 1 nuit en semaine (L, M, M, J, D)	Tarif 1 nuit en weekend (V ou S)	Tarif 2 nuits weekend (V+S)	Tarif 7 nuits semaine
du 11/01/2025 au 05/04/2025			200€	400€
du 05/04/2025 au 26/04/2025			210€	450€
du 26/04/2025 au 29/05/2025			220€	500€
du 29/05/2025 au 28/06/2025			230€	550€
du 28/06/2025 au 12/07/2025			230€	700€
du 12/07/2025 au 26/07/2025				950€
du 26/07/2025 au 16/08/2025				1200€
du 16/08/2025 au 23/08/2025				1100€
du 23/08/2025 au 30/08/2025				950€
du 30/08/2025 au 06/09/2025			230€	700€
du 06/09/2025 au 20/09/2025			220€	650€
du 20/09/2025 au 11/10/2025			210€	480€
du 08/11/2025 au 20/12/2025			200€	480€
du 20/12/2025 au 28/12/2025			220€	500€



Gîte de vacances "L'île aux Oiseaux" au Domaine de Sophie

☆☆☆



Chalet



4

personnes



2

chambres



41

m²





Bienvenue au Domaine de Sophie !

Vous recherchez la nature et le calme.

Vous êtes au bon endroit !

Pour une pause week end plaisir ou des vacances en famille dans notre charmant chalet indépendant et bien équipé, vous permettra de vous ressourcer, dépaysement total assuré.

Le Domaine de Sophie est situé au cœur du parc naturel régional des Landes de Gascogne, en bord de forêt, un petit village nommé le Caplanne sur la D108 et à 4 km du centre ville de Salles. D'accès facile, proche des commerces, des grands Lacs, de l'océan, et du Bassin d'Arcachon.

Situation géographique idéale :

(15 minutes du Lac de Sanguinet, 20 minutes du Bassin d'Arcachon, 30 minutes de l'océan et 30 minutes de Bordeaux centre sur l'axe Bordeaux ↔ Bayonne) vous permettra des découvertes variées, (diversité d'activités et de loisirs, culturelle, sportive et gastronomique.

De plus, la région est renommée pour sa diversité d'activités et de loisirs (nautique, terrestres et sensations fortes), culturelle et gastronomique.

Description du logement :

- une pièce de vie meublée, décorée avec soin et une cuisine équipée,
- deux chambres (une chambre double avec lit de 140 cm et dressing) et une chambre enfants avec lit superposé en 90 cm),
- une salle d'eau,
- un toilette séparé.

Chalet équipé de la climatisation, d'un lave-vaisselle, d'un micro-ondes, d'un four, d'une plaque de cuisson, d'un frigidaire-congélateur et de la télévision.

Terrain entièrement clôturé avec parking gratuit.

Chalet de 44 m² (en ossature bois et au style arcachonnais), comprenant une terrasse privée avec salon de jardin, barbecue et parasol.

Une piscine en période estivale, réservée uniquement à la clientèle séjournant sur le Domaine. La piscine est ouverte de début juin au 16 septembre de 10h à 19h. Cependant, et en fonction de la météo, ces dates peuvent évoluer. Le calme, vous êtes au bon endroit. Site idéal pour passer des vacances en famille.

Capacité de hébergement :

4 personnes (1 couple soit 2 adultes et 2 enfants) équipement pour bébé (moins de 2 ans) sur demande :





Pièces et équipements

<i>Chambres</i>	Chambre(s): 2 Lit(s): 3 dont lit(s) 1 pers.: 2 dont lit(s) 2 pers.: 1 Le gîte dispose de 2 chambres, une chambre double et une chambre avec lits superposés pour enfants.
<i>Salle de bains / Salle d'eau</i>	Salle de bains avec douche Sèche serviettes Sèche cheveux
<i>WC</i>	WC: 1 WC indépendants Le gîte dispose d'un wc séparé.
<i>Cuisine</i>	Cuisine Congélateur Four à micro ondes Réfrigérateur Four Lave vaisselle La pièce principale se compose d'une cuisine équipée avec tout le confort nécessaire et un petit coin détente.
<i>Autres pièces</i>	Séjour Terrasse
<i>Media</i>	Chaîne Hifi Wifi Télévision
<i>Autres équipements</i>	Lave linge collectif Matériel de repassage Une machine à laver se trouve dans le local commun au prix de 4 euros (ce prix comprend les produits et les charges dédiées à cette prestation).
<i>Chauffage / AC</i>	Climatisation
<i>Exterieur</i>	Barbecue Salon de jardin Terrain clos commun Jardin Terrain clos
<i>Divers</i>	

Infos sur l'établissement



Communs

A proximité propriétaire
Entrée indépendante

Dans Chalet
Jardin commun



Activités



Réseaux

Accès Internet



Stationnement

Parking

Parking privé

Le parking est réservé à la clientèle du gîte.



Services

Nettoyage / ménage

Le linge de lit est inclus dans le prix de la location.
Le forfait ménage (facultatif) est de 65 euros.



Extérieurs

Terrain de pétanque

Matériel de sport

Piscine partagée

Piscine privative

Piscine plein air

Parc

Table de ping pong

Aménagements extérieurs :

- Aire de jeux pour enfants (moins de 8 ans),
- terrain de pétanque,
- table de ping pong,
- piscine privative réservée à la clientèle du gîte.

A savoir : conditions de la location

Arrivée Les arrivées sont prévues de 17h et jusqu'à 19h (après 19h merci de prévenir les propriétaires).

Départ Les départs sont prévues entre 08h et 09h.

Langue(s) parlée(s) Anglais Espagnol Français

Annulation/Prépaiement/Dépot de garantie Un acompte de 30 % est demandé à la réservation. Deux chèques de cautions sont demandés dès réception des clés du gîte :
- un de 400 euros (équipement et matériel),
- un de 65 euros (si l'option ménage n'a pas été pris).

Moyens de paiement Chèques bancaires et postaux Chèques Vacances
Espèces Virement bancaire
Les chèques vacances sont acceptés à partir d'une semaine de réservation.

Ménage Forfait ménage (facultatif) de 65 euros.

Draps et Linge de maison Draps et/ou linge compris

Enfants et lits d'appoints Lit bébé

Animaux domestiques Les animaux ne sont pas admis.

Tarifs (au 17/03/25)

Gîte de vacances "L'Ile aux Oiseaux" au Domaine de Sophie

Tarifs en €:	Tarif 1 nuit en semaine (L, M, M, J, D)	Tarif 1 nuit en weekend (V ou S)	Tarif 2 nuits weekend (V+S)	Tarif 7 nuits semaine
du 11/01/2025 au 05/04/2025			200€	400€
du 05/04/2025 au 26/04/2025			210€	450€
du 26/04/2025 au 29/05/2025			220€	500€
du 29/05/2025 au 28/06/2025			230€	550€
du 28/06/2025 au 12/07/2025			230€	700€
du 12/07/2025 au 26/07/2025				950€
du 26/07/2025 au 16/08/2025				1200€
du 16/08/2025 au 23/08/2025				1100€
du 23/08/2025 au 30/08/2025				950€
du 30/08/2025 au 06/09/2025			230€	700€
du 06/09/2025 au 20/09/2025			220€	650€
du 20/09/2025 au 11/10/2025			210€	480€
du 08/11/2025 au 20/12/2025			200€	480€
du 20/12/2025 au 28/12/2025			220€	500€



Gîte de vacances "Le Pyla" au Domaine de Sophie

☆☆☆



Chalet



4

personnes



2

chambres



41

m2





Bienvenue au Domaine de Sophie !

Vous recherchez la nature et le calme.

Vous êtes au bon endroit !

Pour une pause weekend plaisir ou des vacances en famille dans notre charmant gîte indépendant et bien équipé, vous permettra de vous ressourcer, dépaysement total assuré.

Le Domaine de Sophie est situé au cœur du parc naturel régional des Landes de Gascogne, en bord de forêt, un petit village nommé le Caplanne sur la D108 et à 4 km du centre ville de Salles. D'accès facile, proche des commerces, des grands Lacs, de l'océan, et du Bassin d'Arcachon.

Situation géographique idéale :

(15 minutes du Lac de Sanguinet, 20 minutes du Bassin d'Arcachon, 30 minutes de l'océan et 30 minutes de Bordeaux centre sur l'axe Bordeaux ↔ Bayonne) vous permettra des découvertes variées, (diversité d'activités et de loisirs, culturelle, sportive et gastronomique.

De plus, la région est renommée pour sa diversité d'activités et de loisirs (nautique, terrestres et sensations fortes), culturelle et gastronomique.

Description du logement :

- une pièce de vie meublée, décorée avec soin et une cuisine équipée,
- deux chambres (une chambre double avec lit de 140 cm et dressing) et une chambre enfants avec lit superposé en 90 cm),
- une salle d'eau,
- un toilette séparé.

Gîte équipé de la climatisation, d'un lave-vaisselle, d'un micro-ondes, d'un four, d'une plaque de cuisson, d'un frigidaire-congélateur et de la télévision.



Terrain entièrement clôturé avec parking gratuit.

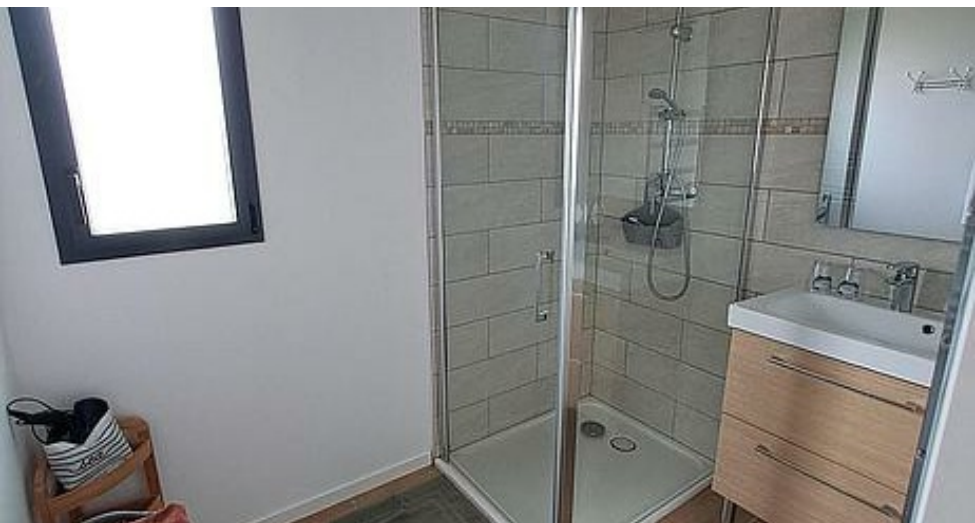
Gîte de 45 m² (en ossature bois et au style arcachonnais), comprenant une terrasse privée avec salon de jardin, barbecue et parasol.

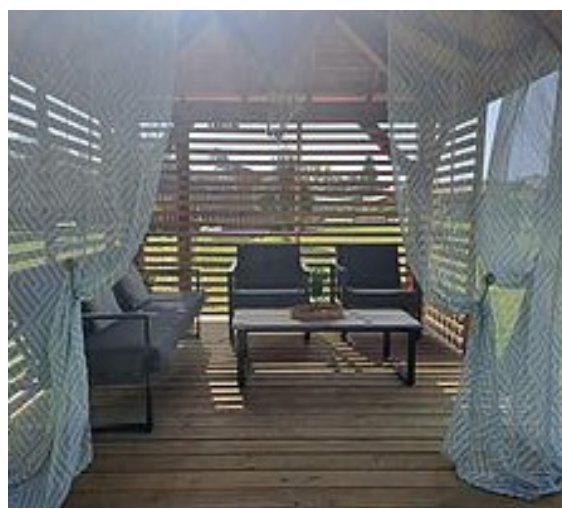
Une piscine en période estivale, réservée uniquement à la clientèle séjournant sur le Domaine. La piscine est ouverte de début juin au 16 septembre de 10h à 19h. Cependant, et en fonction de la météo, ces dates peuvent évoluer. Le calme, vous êtes au bon endroit. Site idéal pour passer des vacances en famille.

Capacité de hébergement :

4 personnes (1 couple soit 2 adultes et 2 enfants) équipement pour bébé (moins de 2 ans) sur demande.

Activités de loisirs sur place :





Pièces et équipements

<i>Chambres</i>	Chambre(s): 2 Lit(s): 3	dont lit(s) 1 pers.: 2 dont lit(s) 2 pers.: 1
	Le gîte dispose de 2 chambres, une chambre double et une chambre avec lits superposés pour enfants.	
<i>Salle de bains / Salle d'eau</i>	Salle de bains avec douche	Sèche cheveux
	Sèche serviettes	
<i>WC</i>	WC: 1 WC indépendants	
	Le gîte dispose d'un wc séparé.	
<i>Cuisine</i>	Cuisine	
	Congélateur	Four
	Four à micro ondes	Lave vaisselle
	Réfrigérateur	
<i>Autres pièces</i>	Séjour	Terrasse
<i>Media</i>	Chaîne Hifi Wifi	Télévision
<i>Autres équipements</i>	Lave linge collectif	Matériel de repassage
	Une machine à laver se trouve dans le local commun au prix de 4 euros (ce prix comprend les produits et les charges dédiées à cette prestation).	
<i>Chauffage / AC</i>	Climatisation	
<i>Exterieur</i>	Barbecue Salon de jardin Terrain clos commun	Jardin Terrain clos
<i>Divers</i>		

Infos sur l'établissement



Communs

A proximité propriétaire
Entrée indépendante

Dans Chalet
Jardin commun



Activités



Réseaux

Accès Internet



Stationnement

Parking

Parking privé

Le parking est réservé à la clientèle du gîte.



Services

Nettoyage / ménage

Le linge de lit est inclus dans le prix de la location.
Le forfait ménage (facultatif) est de 65 euros.



Extérieurs

Terrain de pétanque

Matériel de sport

Piscine partagée

Piscine privative

Piscine plein air

Parc

Table de ping pong

Aménagements extérieurs :

- Aire de jeux pour enfants (moins de 8 ans),
- terrain de pétanque,
- table de ping pong,
- piscine privative réservée à la clientèle du gîte.

A savoir : conditions de la location

Arrivée Les arrivées sont prévues de 17h et jusqu'à 19h (après 19h merci de prévenir les propriétaires).

Départ Les départs sont prévues entre 08h et 09h.

Langue(s) parlée(s) Anglais Espagnol Français

Annulation/Prépaiement/Dépot de garantie Un acompte de 30 % est demandé à la réservation. Deux chèques de cautions sont demandés dès réception des clés du gîte :
- un de 400 euros (équipement et matériel),
- un de 65 euros (si l'option ménage n'a pas été pris).

Moyens de paiement Chèques bancaires et postaux Chèques Vacances
Espèces Virement bancaire
Les chèques vacances sont acceptés à partir d'une semaine de réservation.

Ménage Forfait ménage (facultatif) de 65 euros.

Draps et Linge de maison Draps et/ou linge compris

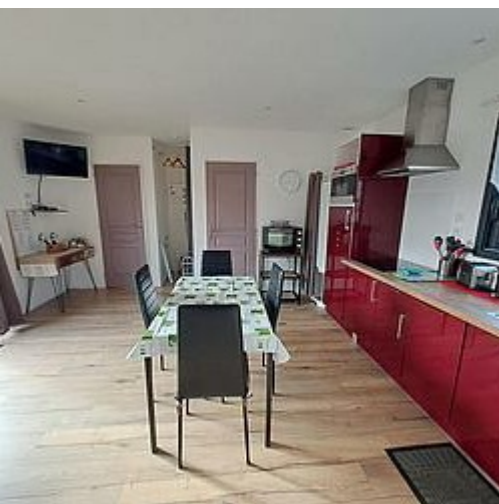
Enfants et lits d'appoints Lit bébé

Animaux domestiques Les animaux ne sont pas admis.

Tarifs (au 17/03/25)

Gîte de vacances "Le Pyla" au Domaine de Sophie

Tarifs en €:	Tarif 1 nuit en semaine (L, M, M, J, D)	Tarif 1 nuit en weekend (V ou S)	Tarif 2 nuits weekend (V+S)	Tarif 7 nuits semaine
du 11/01/2025 au 05/04/2025			200€	400€
du 05/04/2025 au 26/04/2025			210€	450€
du 26/04/2025 au 29/05/2025			220€	500€
du 29/05/2025 au 28/06/2025			230€	550€
du 28/06/2025 au 12/07/2025			230€	700€
du 12/07/2025 au 26/07/2025				950€
du 26/07/2025 au 16/08/2025				1200€
du 16/08/2025 au 23/08/2025				1100€
du 23/08/2025 au 30/08/2025				950€
du 30/08/2025 au 06/09/2025			230€	700€
du 06/09/2025 au 20/09/2025			220€	650€
du 20/09/2025 au 11/10/2025			210€	480€
du 08/11/2025 au 20/12/2025			200€	480€
du 20/12/2025 au 28/12/2025			220€	500€



Gîte de vacances "Le Banc d'Arguin" au Domaine de Sophie
☆☆☆



Chalet



4

personnes



2

chambres



41

m2





Bienvenue au Domaine de Sophie !

Vous recherchez la nature et le calme.

Vous êtes au bon endroit !

Pour une pause weekend plaisir ou des vacances en famille dans notre charmant gîte indépendant et bien équipé, vous permettra de vous ressourcer, dépaysement total assuré.

Le Domaine de Sophie est situé au cœur du parc naturel régional des Landes de Gascogne, en bord de forêt, un petit village nommé le Caplanne sur la D108 et à 4 km du centre ville de Salles. D'accès facile, proche des commerces, des grands Lacs, de l'océan, et du Bassin d'Arcachon.

Situation géographique idéale :

(15 minutes du Lac de Sanguinet, 20 minutes du Bassin d'Arcachon, 30 minutes de l'océan et 30 minutes de Bordeaux centre sur l'axe Bordeaux ↔ Bayonne) vous permettra des découvertes variées, (diversité d'activités et de loisirs, culturelle, sportive et gastronomique.

De plus, la région est renommée pour sa diversité d'activités et de loisirs (nautique, terrestres et sensations fortes), culturelle et gastronomique.

Description du logement :

- une pièce de vie meublée, décorée avec soin et une cuisine équipée,
- deux chambres (une chambre double avec lit de 140 cm et dressing) et une chambre enfants avec lit superposé en 90 cm),
- une salle d'eau,
- un toilette séparé.

Gîte équipé de la climatisation, d'un lave-vaisselle, d'un micro-ondes, d'un four, d'une plaque de cuisson, d'un frigidaire-congélateur et de la télévision.

Terrain entièrement clôturé avec parking gratuit.

Gîte de 45 m² (en ossature bois et au style arcachonnais), comprenant une terrasse privée avec salon de jardin, barbecue et parasol.

Une piscine en période estivale, réservée uniquement à la clientèle séjournant sur le Domaine. La piscine est ouverte de début juin au 16 septembre de 10h à 19h. Cependant, et en fonction de la météo, ces dates peuvent évoluer. Le calme, vous êtes au bon endroit. Site idéal pour passer des vacances en famille.

Capacité de hébergement :

4 personnes (1 couple soit 2 adultes et 2 enfants) équipement pour bébé (moins de 2 ans) sur demande.

Activités de loisirs sur place :





Pièces et équipements

<i>Chambres</i>	Chambre(s): 2 Lit(s): 3	dont lit(s) 1 pers.: 2 dont lit(s) 2 pers.: 1	Le gîte dispose de 2 chambres, une chambre double et une chambre avec lits superposés pour enfants.
<i>Salle de bains / Salle d'eau</i>	Salle de bains avec douche Sèche serviettes	Sèche cheveux	
<i>WC</i>	WC: 1 WC indépendants		Le gîte dispose d'un wc séparé.
<i>Cuisine</i>	Cuisine Congélateur Four à micro ondes Réfrigérateur	Four Lave vaisselle	
<i>Autres pièces</i>	Séjour	Terrasse	
<i>Media</i>	Chaîne Hifi Wifi	Télévision	
<i>Autres équipements</i>	Lave linge collectif Une machine à laver se trouve dans le local commun au prix de 4 euros (ce prix comprend les produits et les charges dédiées à cette prestation).	Matériel de repassage	
<i>Chauffage / AC</i>	Climatisation		
<i>Exterieur</i>	Barbecue Local pour matériel de sport Terrain clos	Jardin Salon de jardin Terrain clos commun	
<i>Divers</i>			

Infos sur l'établissement



Communs

A proximité propriétaire
Entrée indépendante

Dans Chalet
Jardin commun



Activités



Réseaux

Accès Internet



Stationnement

Parking
Le parking est réservé à la clientèle du gîte.

Parking privé



Services

Nettoyage / ménage
Le linge de lit est inclus dans le prix de la location.
Le forfait ménage (facultatif) est de 50 euros.



Extérieurs

Terrain de pétanque
Piscine partagée
Piscine plein air
Table de ping pong

Matériel de sport
Piscine privative
Parc

Aménagements extérieurs :
- Aire de jeux pour enfants (moins de 8 ans),
- terrain de pétanque,
- table de ping pong,
- piscine privative réservée à la clientèle du gîte.

A savoir : conditions de la location

Arrivée Les arrivées sont prévues de 17h et jusqu'à 19h (après 19h merci de prévenir les propriétaires).

Départ Les départs sont prévues entre 08h et 09h.

Langue(s) parlée(s) Anglais Espagnol Français

Annulation/Prépaiement/Dépot de garantie Un acompte de 30 % est demandé à la réservation. Deux chèques de cautions sont demandés dès réception des clés du gîte :
- un de 400 euros (équipement et matériel),
- un de 65 euros (si l'option ménage n'a pas été pris).

Moyens de paiement Chèques bancaires et postaux Chèques Vacances
Espèces Virement bancaire
Les chèques vacances sont acceptés à partir d'une semaine de réservation.

Ménage Forfait ménage (facultatif) de 65 euros.

Draps et Linge de maison Draps et/ou linge compris

Enfants et lits d'appoints Lit bébé

Animaux domestiques Les animaux ne sont pas admis.

Tarifs (au 17/03/25)

Gîte de vacances "Le Banc d'Arguin" au Domaine de Sophie

Tarifs en €:	Tarif 1 nuit en semaine (L, M, M, J, D)	Tarif 1 nuit en weekend (V ou S)	Tarif 2 nuits weekend (V+S)	Tarif 7 nuits semaine
du 11/01/2025 au 05/04/2025			200€	400€
du 05/04/2025 au 26/04/2025			210€	450€
du 26/04/2025 au 29/05/2025			220€	500€
du 29/05/2025 au 28/06/2025			230€	550€
du 28/06/2025 au 12/07/2025			230€	700€
du 12/07/2025 au 26/07/2025				950€
du 26/07/2025 au 16/08/2025				1200€
du 16/08/2025 au 23/08/2025				1100€
du 23/08/2025 au 30/08/2025				950€
du 30/08/2025 au 06/09/2025			230€	700€
du 06/09/2025 au 20/09/2025			220€	650€
du 20/09/2025 au 11/10/2025			210€	480€
du 08/11/2025 au 20/12/2025			200€	480€
du 20/12/2025 au 28/12/2025			220€	500€



Gîte de vacances "La Dune" au Domaine de Sophie

☆☆☆



Chalet



4
personnes



2
chambres



41
m2



Bienvenue au Domaine de Sophie !

Vous recherchez la nature et le calme.

Vous êtes au bon endroit !

Pour une pause weekend plaisir ou des vacances en famille dans notre charmant chalet indépendant et bien équipé, vous permettra de vous ressourcer, dépaysement total assuré.

Le Domaine de Sophie est situé au cœur du parc naturel régional des Landes de Gascogne, en bord de forêt, un petit village nommé le Caplanne sur la D108 et à 4 km du centre ville de Salles. D'accès facile, proche des commerces, des grands Lacs, de l'océan, et du Bassin d'Arcachon.

Situation géographique idéale :

(15 minutes du Lac de Sanguinet, 20 minutes du Bassin d'Arcachon, 30 minutes de l'océan et 30 minutes de Bordeaux centre sur l'axe Bordeaux ↔ Bayonne) vous permettra des découvertes variées, (diversité d'activités et de loisirs, culturelle, sportive et gastronomique.

De plus, la région est renommée pour sa diversité d'activités et de loisirs (nautique, terrestres et sensations fortes), culturelle et gastronomique.

Description du logement :

- une pièce de vie meublée, décorée avec soin et une cuisine équipée,
- deux chambres (une chambre double avec lit de 140 cm et dressing) et une chambre enfants avec lit superposé en 90 cm),
- une salle d'eau,
- un toilette séparé.

Chalet équipé de la climatisation, d'un lave-vaisselle, d'un micro-ondes, d'un four, d'une plaque de cuisson, d'un frigidaire-congélateur et de la télévision.

Terrain entièrement clôturé avec parking gratuit.

Chalet de 44 m² (en ossature bois et au style arcachonnais), comprenant une terrasse privée avec salon de jardin, barbecue et parasol.

Une piscine en période estivale, réservée uniquement à la clientèle séjournant sur le Domaine. La piscine est ouverte de début juin au 16 septembre de 10h à 19h. Cependant, et en fonction de la météo, ces dates peuvent évoluer. Le calme, vous êtes au bon endroit. Site idéal pour passer des vacances en famille.

Capacité de hébergement :

4 personnes (1 couple soit 2 adultes et 2 enfants) équipement pour bébé (moins de 2 ans) sur demande :





Pièces et équipements

<i>Chambres</i>	Chambre(s): 2 Lit(s): 3	dont lit(s) 1 pers.: 2 dont lit(s) 2 pers.: 1
<i>Salle de bains / Salle d'eau</i>	Salle de bains avec douche Sèche serviettes	Sèche cheveux
<i>WC</i>	WC: 1 WC indépendants	
	Le gîte dispose d'un wc séparé.	
<i>Cuisine</i>	Cuisine	
	Congélateur Four à micro ondes	Four Réfrigérateur
<i>Autres pièces</i>	Séjour	
<i>Media</i>	Chaîne Hifi Wifi	Télévision
<i>Autres équipements</i>	Lave linge collectif	Matériel de repassage
<i>Chauffage / AC</i>	Climatisation	
<i>Exterieur</i>	Barbecue Salon de jardin Terrain clos commun	Jardin Terrain clos
<i>Divers</i>		

Infos sur l'établissement



Communs

A proximité propriétaire
Entrée indépendante

Dans Chalet
Jardin commun



Activités



Réseaux

Accès Internet



Stationnement

Parking

Parking privé

Le parking est réservée à la clientèle.



Services

Nettoyage / ménage

Le linge de lit est inclus dans le prix de la location.
Le forfait ménage (facultatif) est de 65 euros.



Extérieurs

Terrain de pétanque

Matériel de sport

Piscine partagée

Piscine privative

Piscine plein air

Parc

Table de ping pong

Aménagements extérieurs :

- Aire de jeux pour enfants (moins de 8 ans),

- terrain de pétanque,

- table de ping pong,

- piscine privative réservée à la clientèle du gîte.

A savoir : conditions de la location

Arrivée Les arrivées sont prévues de 17h et jusqu'à 19h (après 19h merci de prévenir les propriétaires).

Départ Les départs sont prévues entre 08h et 09h.

Langue(s) parlée(s) Anglais Espagnol Français

Annulation/Prépaiement/Dépot de garantie Un acompte de 30 % est demandé à la réservation. Deux chèques de cautions sont demandés dès réception des clés du gîte :
- un de 400 euros (équipement et matériel),
- un de 65 euros (si l'option ménage n'a pas été pris).

Moyens de paiement Chèques bancaires et postaux Chèques Vacances
Espèces Virement bancaire
Les chèques vacances sont acceptés à partir d'une semaine de réservation.

Ménage Forfait ménage (facultatif) de 65 euros.

Draps et Linge de maison Draps et/ou linge compris

Enfants et lits d'appoints Lit bébé

Animaux domestiques Les animaux ne sont pas admis.

Tarifs (au 17/03/25)

Gîte de vacances 'La Dune' au Domaine de Sophie

Tarifs en €:	Tarif 1 nuit en semaine (L, M, M, J, D)	Tarif 1 nuit en weekend (V ou S)	Tarif 2 nuits weekend (V+S)	Tarif 7 nuits semaine
du 11/01/2025 au 05/04/2025			200€	400€
du 05/04/2025 au 26/04/2025			210€	450€
du 26/04/2025 au 29/05/2025			220€	500€
du 29/05/2025 au 28/06/2025			230€	550€
du 28/06/2025 au 12/07/2025			230€	700€
du 12/07/2025 au 26/07/2025				950€
du 26/07/2025 au 16/08/2025				1200€
du 16/08/2025 au 23/08/2025				1100€
du 23/08/2025 au 30/08/2025				950€
du 30/08/2025 au 06/09/2025			230€	700€
du 06/09/2025 au 20/09/2025			220€	650€
du 20/09/2025 au 11/10/2025			210€	480€
du 08/11/2025 au 20/12/2025			200€	480€
du 20/12/2025 au 28/12/2025			220€	500€

Mes recommandations

À voir, à faire

Découvrir

OFFICE DE TOURISME VAL DE L'EYRE

WWW.RTOURISME.COM

C'EST DANS
l'Eyre



La Villa du Marché

+33 5 57 80 11 28

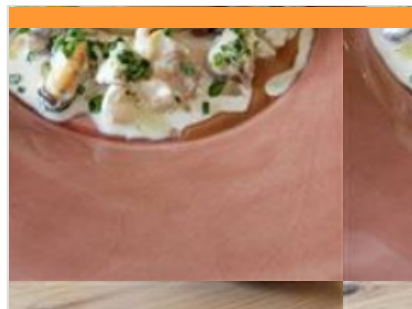
6 allée du Champ de Foire

<https://www.contactlavilladumarche.com>

4.3 km
SALLES



Au cœur de Salles, jouxtant la place du Champ de Foire, découvrez un cadre glamour et convivial avec ses terrasses et jardin, où est servie une cuisine authentique et de caractère.



L'Auberge de Lugos

+33 5 57 71 95 28

1 rue Champs de Seuze

7.1 km
LUGOS



Une cuisine rurale et de partage dans cette auberge-bistrot. On y déguste des plats à table, à l'ancienne, cuisinés à partir de produits régionaux, en circuits courts. Des recettes d'antan, comme celles que mitonnait Louise, la grand-mère de la propriétaire.



La Cabane

+33 5 57 95 33 85

42 route de Bordeaux

<http://www.restaurantlacabane.com/>

10.3 km
BELIN-BELIET



Maison de pays d'inspiration landaise située à mi-chemin entre Bordeaux et Arcachon. Quatre formules "cuisine du Sud-Ouest" (volaille, viande, mijoté et poisson) préparées avec générosité et fraîcheur absolue. Produits nobles directement approvisionnés de producteurs sélectionnés avec soin ; La Cabane fait dans le local à des prix défiant les économes.... Bienvenue sur nos terres Girondines !



Les Eclaireurs de Gascogne

+33 5 56 88 20 07

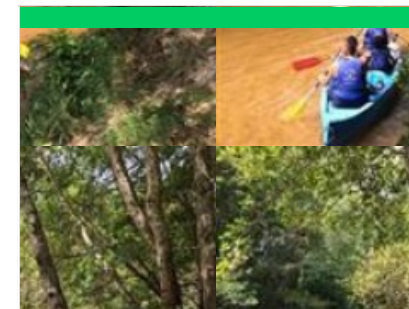
7 route du Martinet

<http://www.eclaireursdegascogne.com/>

3.4 km
SALLES



Venez découvrir une faune et une flore exceptionnelles en glissant sur les eaux tranquilles de la Leyre. Les Eclaireurs de Gascogne proposent la location de canoës et kayaks, des stages ainsi que des séjours de vacances enfants.



Alokanoë

+33 6 49 21 85 87

4 rue du Bois Perron

<http://www.alokanoe.fr>

6.4 km
LUGOS



Alokanoë vous propose de découvrir La Leyre en canoë et en kayak grâce à différents parcours à la demi-journée ou à la journée.



Les Faluns mur archéologique

+33 5 56 88 30 11
Route de Minoy

3.8 km
SALLES



Il y a entre 23 millions d'années et 5 millions d'années avant notre ère, à l'époque tertiaire, le Bassin Aquitain était occupé par une mer qu'on appelait la Mer des Faluns. Des traces de cette mer sont visibles à Salles, sous forme essentiellement de coquillages et de restes de poissons ou de cétacés, notamment de dents, compactés dans des terrains (pierres coquillières) dont certains furent exploités dans les carrières de Salles. De nos jours, ces traces de la Mer des Faluns apparaissent dans les vieux murs de clôture et de certaines maisons, ainsi que dans la falaise sur la rive droite du pont de l'Eyre.



Forêt des Landes de Gascogne

+33 5 57 71 99 99
4 allée du Champ de Foire
<http://www.parc-landes-de-gascogne.fr>

4.3 km
SALLES



Le plus grand massif forestier d'Europe ! royaume du pin maritime. Une nature secrète. La forêt des Landes de Gascogne ne se résume pas à un alignement de pins, elle est composée d'une flore et d'une faune remarquables sur le plan patrimonial. Pour qui sait prendre les chemins de traverse, cette région forestière unique en Europe dévoile une richesse naturaliste et paysagère incommensurable. En un siècle la lande humide a laissé une immense canopée verte constituant la première forêt d'Europe par sa surface. Paysage et milieu naturel singulier, le triangle de sable des Landes de Gascogne, façonné par l'eau, le vent et plus récemment par l'homme, cache des trésors de biodiversité riche et variée.



Les vallées de la Leyre

+33 5 57 71 99 99

7.1 km
BELIN-BELIET



Prenant sa source près de Luglon dans les Landes, la Leyre traverse le plateau landais pour se jeter dans le Bassin d'Arcachon. Une voûte de feuillages surplombe la rivière s'ouvrant parfois sur le ciel. Les vallées de la Leyre, composées de la Grande-Leyre (labellisée "Rivière sauvage" en France), la Petite-Leyre et l'Eyre, sont des milieux rares en Europe, où subsistent la loutre, le vison d'Europe et la cistude. Ce secteur est privilégié pour la promenade et la pratique du canoë-kayak.



Parc naturel régional des Landes de Gascogne

+33 5 57 71 99 99
33 route de Bayonne

<http://www.parc-landes-de-gascogne.fr>

11.5 km
BELIN-BELIET



Respirez. Devant vous, à perte de vue, s'étire la forêt de pins et de bruyères baignée de soleil. Vous êtes au cœur du Parc naturel régional des Landes de Gascogne, 336 100 hectares de nature. Ici, on pratique une randonnée douce, sans trace, paisible. Et l'on séjourne chez des hébergeurs respectueux de leur environnement. La garantie de vacances 100% détente et nature.



Domaine départemental des Lagunes du Gât Mort

Route du Gat Mort

26.2 km
SAINT-MAGNE



Entre un ancien gisement de lignite dorénavant occupé par 5 grands lacs, des nombreuses zones humides voire tourbeuses, des peuplements de Pin maritime et un marais de tête de bassin parsemé de lagunes et de landes humides, l'Espace Naturel Sensible "Domaine d'Hostens et Lagunes du Gât-Mort" s'étend sur un peu plus de 730 hectares. Propriété du Département, ce site est le plus vaste Espace Naturel Sensible girondin. Les richesses écologiques de l'ENS sont reconnues. Le site est inclus au sein de périmètres ZNIEFF (Zone Naturelle d'Intérêt Écologique Faunistique et Floristique) et Natura 2000 (site Natura 2000 "Lagunes de Saint-Magne et Louchats" et "Domaine départemental d'Hostens"). Le site est composé d'un chapelet de lacs, étangs, lagunes et zones humides, imbriqués dans un réseau hydrographique de ruisseaux, crastes et fossés.



Mes recommandations (suite)

À voir, à faire

Découvrir

C'EST DANS
l'Eyre

OFFICE DE TOURISME VAL DE L'EYRE
WWW.RTOURISME.COM

